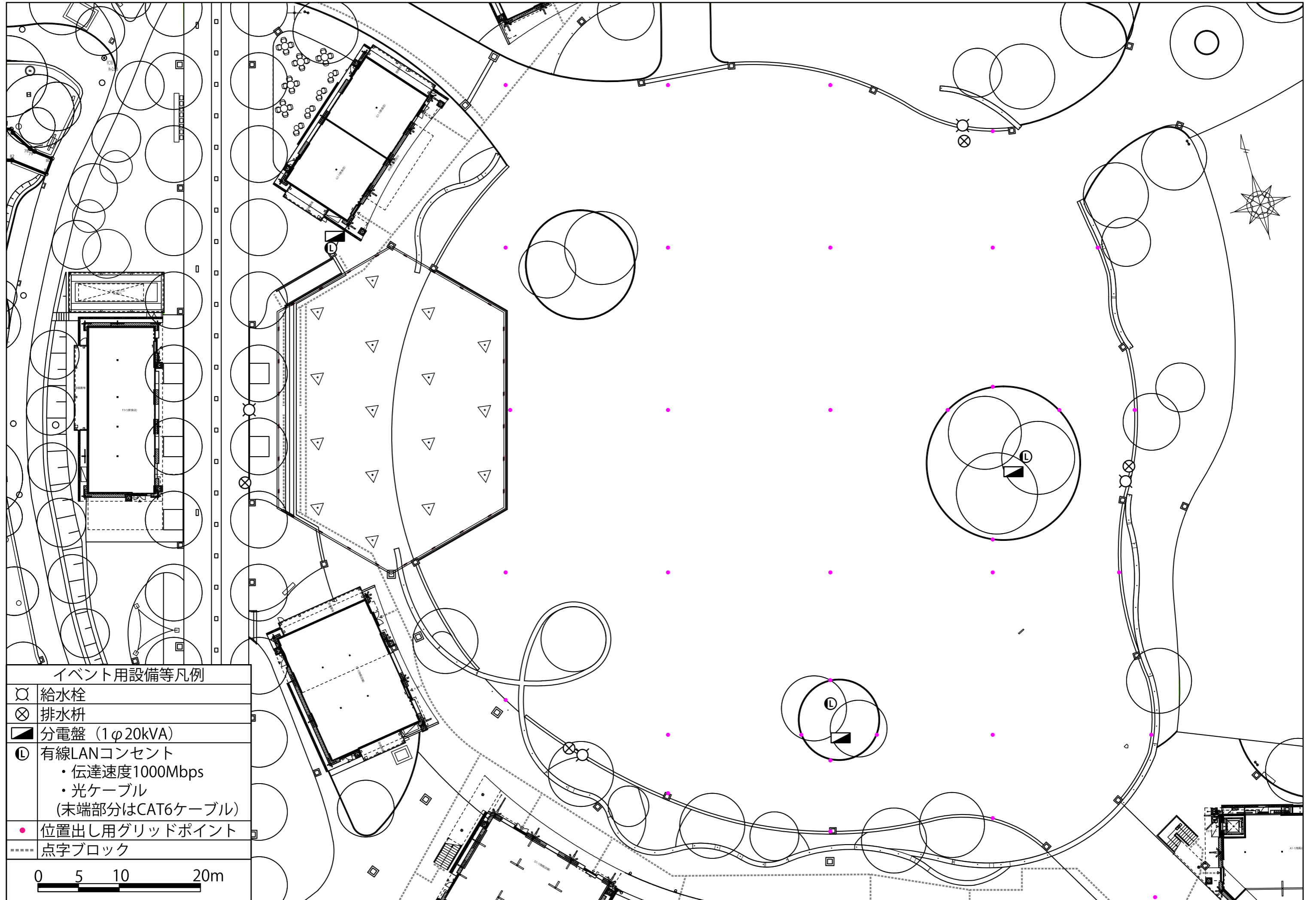


ゲートパークプラザ [約6500㎡]・大屋根 [約900㎡] 平面図



イベント用設備等凡例

- 給水栓
- ⊗ 排水枡
- 分電盤 (1φ20kVA)
- ① 有線LANコンセント
 - ・ 伝達速度1000Mbps
 - ・ 光ケーブル
 - (末端部分はCAT6ケーブル)
- 位置出し用グリッドポイント
- 点字ブロック

